

## รถโดยสารไร้มลพิษ/ลดพลังงานในมหาวิทยาลัย ม.มหาสารคาม ปล่อยตัว 7 คัน สะดวกสบาย และสนุก



ศาสตราจารย์ ดร.สัมพันธ์

**ฤทธิเดช** อธิการบดีมหาวิทยาลัยมหาสารคาม เปิดเผยถึงการปล่อยตัวรถยนต์โดยสารพลังงานไฟฟ้าว่าเป็นหนึ่งในนโยบายมหาวิทยาลัยสีเขียว ตามการจัดลำดับมหาวิทยาลัยสีเขียวโลก (UI Green Metric) ซึ่งองค์ประกอบหนึ่งที่มหาวิทยาลัยมหาสารคามจะต้องดำเนินการ นั่นก็คือ การลดใช้พลังงาน การใช้ระบบขนส่งสาธารณะแทนการใช้รถยนต์ หรือรถจักรยานยนต์ในมหาวิทยาลัย และการใช้รถยนต์โดยสารพลังงานไฟฟ้า คือตัวเลือกที่นำมาใช้ โดยมีวัตถุประสงค์เพื่อนำร่องระบบขนส่งสาธารณะเพื่อลดการใช้พลังงานในมหาวิทยาลัย อีกทั้งเป็นแนวทางในการดำเนินการจัดระบบการจราจรและแก้ไขปัญหาการจราจรภายในมหาวิทยาลัย ตลอดจนส่งเสริมให้มีการใช้รถพลังงานไฟฟ้าทดแทนพลังงานจากน้ำมันหรือก๊าซธรรมชาติในระบบขนส่งหลักภายในมหาวิทยาลัย





# แนวหน้า

Naew Na  
Circulation: 900,000  
Ad Rate: 900

Section: วาไรตี้/การศึกษา-ศิลปวัฒนธรรม

วันที่: พุธ 13 ธันวาคม 2560

ปีที่: 38

ฉบับที่: 13383

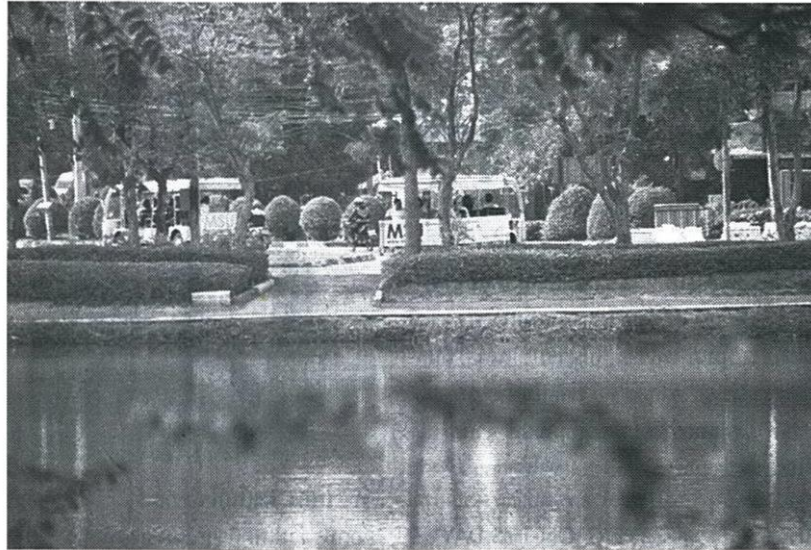
หน้า: 17(บน)

Col.Inch: 100.72 Ad Value: 90,648

PRValue (x3): 271,944

Clip: Black/White

หัวข้อข่าว: รถโดยสารไร้มลพิษ/ลดพลังงานในมหาวิทยาลัยม.มหาสารคาม ปล่อยตัว 7 คัน สะดวกสบาย และ...



ผู้ช่วยศาสตราจารย์ ดร.ธีรยุทธ  
ชาติชนะยืนยง รองอธิการบดีฝ่าย  
อำนวยการ กล่าวเพิ่มเติมว่าสำหรับ  
รถยนต์โดยสารพลังงานไฟฟ้า ที่  
นำมาใช้ในมหาวิทยาลัยครั้งนี้  
มีจำนวน 7 คัน และสำรองอีก 1 คัน  
โดยคุณลักษณะเฉพาะของรถยนต์  
โดยสารพลังงานไฟฟ้าที่เป็นจุดเด่น  
สำคัญคือ มีระบบเซลล์แสงอาทิตย์  
ที่หลังคาไม่น้อยกว่า 600 w,  
มีไฟส่องสว่างในตัวรถ, มีกริ่งใช้  
กดสำหรับหยุดรถตามจุดแถวที่นั่ง,

มีมิเตอร์วัดพลังงานในแบตเตอรี่  
วัดความเร็วพร้อมระยะทาง, มีการ  
ติดตั้งระบบระบุตำแหน่ง GPS  
ภายในตัวรถ โดยการติดตาม  
ตำแหน่งรถสามารถเข้าใช้งานได้  
ทั้ง PC และโทรศัพท์เคลื่อนที่ โดย  
อาจจะเป็น Application บนระบบ  
Android และ IOS หรือ Web  
browser ก็ได้ และกล่องวงจรปิด  
แบบที่บันทึกภาพได้ทุกคัน ซึ่งการ  
ใช้รถยนต์โดยสารพลังงานไฟฟ้า  
นอกจากจะเป็นการช่วยลดโลกร้อน

ไม่ใช้น้ำมันแล้ว ผู้โดยสารไม่ต้อง  
กังวลว่าจะขึ้นลงตรงไหน สามารถ  
ขึ้นได้ตลอดสาย ขึ้นด้วยความ  
สนุกสนาน มีความสุข นับเป็น  
ประโยชน์ร่วมกันระหว่างนิสิต  
บุคลากร และมหาวิทยาลัยที่จะ  
สนองนโยบาย Green Campus  
ต่อไปในอนาคตสำหรับเวลาให้บริการ  
วันจันทร์-วันศุกร์ ให้บริการวิ่งเวลา  
07.30-20.00 น. วันเสาร์-อาทิตย์  
และวันหยุดนักขัตฤกษ์ ให้บริการวิ่ง  
เวลา 08.30-17.30 น.