

มติชน สุดสัปดาห์

Matchon Weekend
Circulation: 500,000
Ad Rate: 450

Section: First Section/-

วันที่: ศุกร์ 21 - พุธ 27 กันยายน 2555

ปีที่: 32

ฉบับที่: 1675

หน้า: 26(เต็มหน้า), 27

Col.Inch: 256.14 Ad Value: 115,263

PRValue (x3): 345,789

ศิลป์: สีสี่

หัวข้อข่าว: บางจากฯ จับมือ 13 มหาวิทยาลัย นำร่องสร้างนวัตกรรมบ้านโซลาร์เซลล์เพื่ออนาคต



บางจากฯ จับมือ 13 มหาวิทยาลัย นำร่องสร้างนวัตกรรมบ้านโซลาร์เซลล์ เพื่ออนาคต



บริษัท บางจากปิโตรเลียม จำกัด (มหาชน) เล็งเห็นถึงความสำคัญของการส่งเสริมการใช้พลังงานทดแทนและมุ่งขยายการรับรู้แก่ประชาชน โดยนำพลังงานแสงอาทิตย์ซึ่งเป็นอีกหนึ่งพลังงานทดแทน มาประยุกต์ใช้ในชีวิตประจำวันได้อย่างเหมาะสม จึงได้ร่วมกับคณะสถาปัตยกรรมศาสตร์ 13 มหาวิทยาลัย นำร่องโครงการออกแบบ "นวัตกรรมบ้านโซลาร์เซลล์เพื่ออนาคต" (Solar House for Future Green Living) เพื่อเผยแพร่แนวคิดในการติดตั้งโซลาร์เซลล์ผลิตไฟฟ้าใช้ในที่พักอาศัยของประชาชน

ในช่วงที่ผ่านมา นอกจากบริษัท บางจากฯ จะสร้างความตระหนักให้ประชาชนได้ใช้พลังงานทดแทน เช่น แก๊สโซฮอล์ ไบโอดีเซลแล้วนั้น ยังขยายไปยังพลังงานแสงอาทิตย์ ซึ่งเป็นพลังงานสะอาดและใช้ไม่มีวันหมด จึงร่วมมือกับมหาวิทยาลัย ให้เยาวชนคนรุ่นใหม่ได้มีการริเริ่มคิดค้น "นวัตกรรมบ้านโซลาร์เซลล์เพื่ออนาคต" ซึ่งสามารถนำมาใช้ประโยชน์ได้จริง และยังสามารถนำไปใช้ได้ไม่ว่าจะที่เกิดภัยพิบัติหรือเหตุฉุกเฉิน เช่น อุทกภัย เป็นต้น

มติชน สุดสัปดาห์

Matchon Weekend
Circulation: 500,000
Ad Rate: 450

Section: First Section/-

วันที่: ศุกร์ 21 - พุธสัปดาห์ 27 กันยายน 2555

ปีที่: 32

ฉบับที่: 1675

หน้า: 26(เต็มหน้า), 27

Col.Inch: 256.14 Ad Value: 115,263

PRValue (x3): 345,789

ศิลป์: สีสี่

หัวข้อข่าว: บางจากฯ จับมือ 13 มหาวิทยาลัย นำร่องสร้างนวัตกรรมบ้านโซลาร์เซลล์เพื่ออนาคต

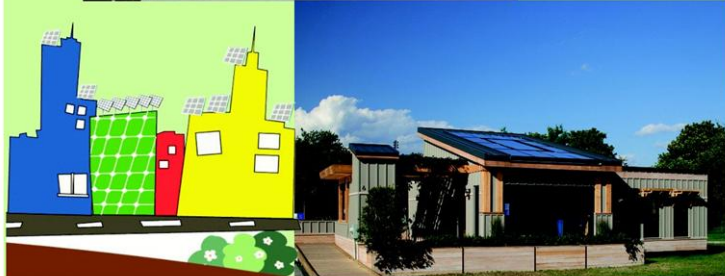


โครงการนำร่องดังกล่าว บริษัท บางจากฯ ได้ร่วมกับ 13 มหาวิทยาลัย ดังนี้ มหาวิทยาลัยเกษตรศาสตร์ มหาวิทยาลัยขอนแก่น จุฬาลงกรณ์มหาวิทยาลัย มหาวิทยาลัยเชียงใหม่ เทคโนโลยีพระจอมเกล้าธนบุรี เทคโนโลยีพระจอมเกล้าเจ้าคุณทหารลาดกระบัง เทคโนโลยีราชมงคลธัญบุรี มหาวิทยาลัยธรรมศาสตร์ มหาวิทยาลัยนเรศวร มหาวิทยาลัยมหาสารคาม มหาวิทยาลัยศรีปทุม มหาวิทยาลัยศิลปากร และมหาวิทยาลัยอัสสัมชัญ เพื่อก่อให้เกิดความคิดริเริ่มสร้างสรรค์ในการออกแบบติดตั้งโซลาร์เซลล์ผลิตไฟฟ้าเพื่อใช้ในที่อยู่อาศัยของประชาชน ผสมผสานกับแนวความคิดด้านประหยัดพลังงาน ร่วมรักษาสีเขียวและใช้ทรัพยากรอย่างคุ้มค่าให้เป็นต้นแบบของที่พักอาศัยในอนาคต



ทั้งนี้ การออกแบบนวัตกรรมบ้านโซลาร์เซลล์เพื่ออนาคต ให้นำโซลาร์เซลล์ขนาด 2 - 3 กิโลวัตต์ ทั้งชนิด PV ติดตั้งบนหลังคา และชนิด Thin Film มาประยุกต์ใช้ในการผลิตไฟฟ้าทดแทนการใช้ไฟฟ้าจากส่วนกลาง สำหรับที่อยู่อาศัยขนาดตั้งแต่ 2 - 4 คน ซึ่งอาจจะนำไปใช้ในบ้านที่สร้างใหม่ หรือปรับปรุงที่อยู่อาศัยเดิม เช่น บ้าน อาคารพาณิชย์ โรงแรม และคอนโดฯ ฯลฯ โดย

การออกแบบจะต้องทำให้ถูกต้องตามกฎหมายควบคุมอาคารและเทศบัญญัติ อีกทั้งมีความเหมาะสมกับสภาพแวดล้อม และเลือกใช้วัสดุก่อสร้างที่มีคุณภาพ
อนึ่ง บริษัท บางจากฯ ให้การสนับสนุนมหาวิทยาลัยในการออกแบบและมีการจัดแสดงผลงานริเริ่มสร้างสรรค์ของทั้ง 13 มหาวิทยาลัย เผยแพร่ให้แก่ประชาชนและผู้สนใจได้ประมาณเดือนมกราคม 2556



ตัวอย่างภาพบ้านโซลาร์เซลล์และภาพประกอบจาก : www.solardecathlon.gov

มติชน สุดสัปดาห์

Matchon Weekend
Circulation: 500,000
Ad Rate: 450

Section: First Section/-

วันที่: ศุกร์ 21 - พุธสัปดาห์ 27 กันยายน 2555

ปีที่: 32

ฉบับที่: 1675

หน้า: 26(เต็มหน้า), 27

Col.Inch: 256.14 Ad Value: 115,263

PRValue (x3): 345,789

คลิป: สีสี่

หัวข้อข่าว: บางจากฯ จับมือ 13 มหาวิทยาลัย นำร่องสร้างนวัตกรรมบ้านโซลาร์เซลล์เพื่ออนาคต



มติชน สุดสัปดาห์

Matchon Weekend
Circulation: 500,000
Ad Rate: 450

Section: First Section/-

วันที่: ศุกร์ 21 - พุธสัปดาห์ 27 กันยายน 2555

ปีที่: 32

ฉบับที่: 1675

หน้า: 26(เต็มหน้า), 27

Col.Inch: 256.14 Ad Value: 115,263

PRValue (x3): 345,789

คลิป: สีสี่

หัวข้อข่าว: บางจากฯ จับมือ 13 มหาวิทยาลัย นำร่องสร้างนวัตกรรมบ้านโซลาร์เซลล์เพื่ออนาคต

เพื่ออนาคต



บริษัท บางจากปิโตรเลียม จำกัด (มหาชน) เล็งเห็นถึงความสำคัญของการส่งเสริมการใช้พลังงานทดแทนและมุ่งขยายการรับรู้แก่ประชาชน โดยนำพลังงานแสงอาทิตย์ซึ่งเป็นอีกหนึ่งพลังงานทดแทน มาประยุกต์ใช้ในชีวิตประจำวันได้อย่างเหมาะสม จึงได้ร่วมกับคณะสถาปัตยกรรมศาสตร์ 13 มหาวิทยาลัย นำร่องโครงการออกแบบ “นวัตกรรมบ้านโซลาร์เซลล์เพื่ออนาคต” (Solar House for Future Green Living) เพื่อเผยแพร่แนวคิดในการติดตั้งโซลาร์เซลล์ผลิตไฟฟ้าใช้ในที่พักอาศัยของประชาชน

ในช่วงที่ผ่านมา นอกจากบริษัท บางจากฯ จะสร้างความตระหนักให้ประชาชนได้ใช้พลังงานทดแทน เช่น แก๊สโซฮอล์ ไบโอดีเซลแล้วนั้น ยังขยายไปยังพลังงานแสงอาทิตย์ ซึ่งเป็นพลังงานสะอาดและใช้ไม่มีวันหมด จึงร่วมมือกับมหาวิทยาลัย ให้เยาวชนคนรุ่นใหม่ได้มีการเริ่มคิดค้น “นวัตกรรมบ้านโซลาร์เซลล์เพื่ออนาคต” ซึ่งสามารถนำมาใช้ประโยชน์ได้จริง และยังสามารถนำไปใช้ได้ในภาวะที่เกิดภัยพิบัติหรือเหตุฉุกเฉิน เช่น อุทกภัย เป็นต้น

มติชน สุดสัปดาห์

Matchon Weekend
Circulation: 500,000
Ad Rate: 450

Section: First Section/-

วันที่: ศุกร์ 21 - พุธสัปดาห์ 27 กันยายน 2555

ปีที่: 32

ฉบับที่: 1675

หน้า: 26(เต็มหน้า), 27

Col.Inch: 256.14 Ad Value: 115,263

PRValue (x3): 345,789

ศิลปิน: ลีลี

หัวข้อข่าว: บางจากฯ จับมือ 13 มหาวิทยาลัย นำร่องสร้างนวัตกรรมบ้านโซลาร์เซลล์เพื่ออนาคต



โครงการนำร่องดังกล่าว บริษัท บางจากฯ ได้ร่วมกับ 13 มหาวิทยาลัย ดังนี้ มหาวิทยาลัยเกษตรศาสตร์ มหาวิทยาลัยขอนแก่น จุฬาลงกรณ์มหาวิทยาลัย มหาวิทยาลัยเชียงใหม่ เทคโนโลยีพระจอมเกล้าธนบุรี เทคโนโลยีพระจอมเกล้าเจ้าคุณทหารลาดกระบัง เทคโนโลยีราชมงคลธัญบุรี มหาวิทยาลัยธรรมศาสตร์ มหาวิทยาลัยนเรศวร มหาวิทยาลัยมหาสารคาม มหาวิทยาลัยศรีปทุม มหาวิทยาลัยศิลปากร และมหาวิทยาลัยอัสสัมชัญ เพื่อก่อให้เกิดความคิดริเริ่มสร้างสรรค์ในการออกแบบติดตั้งโซลาร์เซลล์ผลิตไฟฟ้าเพื่อใช้ในที่อยู่อาศัยของประชาชน ผสมผสานกับแนวความคิดด้านประหยัดพลังงาน ร่วมรักษาลิ่งแวดล้อมและใช้ทรัพยากรอย่างคุ้มค่าให้เป็นต้นแบบของที่พักอาศัยในอนาคต



Solar House for Future Green Living



มติชน สุดสัปดาห์

Matchon Weekend
Circulation: 500,000
Ad Rate: 450

Section: First Section/-

วันที่: ศุกร์ 21 - พุธสัปดาห์ 27 กันยายน 2555

ปีที่: 32

ฉบับที่: 1675

หน้า: 26(เต็มหน้า), 27

Col.Inch: 256.14 Ad Value: 115,263

PRValue (x3): 345,789

คลิป: สีสี่

หัวข้อข่าว: บางจากฯ จับมือ 13 มหาวิทยาลัย นำร่องสร้างนวัตกรรมบ้านโซลาร์เซลล์เพื่ออนาคต



ทั้งนี้ การออกแบบนวัตกรรมบ้านโซลาร์เซลล์เพื่ออนาคต ให้นำโซลาร์เซลล์ขนาด 2 - 3 กิโลวัตต์ ทั้งชนิด PV ติดตั้งบนหลังคา และชนิด Thin Film มาประยุกต์ใช้ในการผลิตไฟฟ้าทดแทนการใช้ไฟฟ้าจากส่วนกลาง สำหรับที่อยู่อาศัยขนาดตั้งแต่ 2 - 4 คน ซึ่งอาจจะนำไปใช้ในบ้านที่สร้างใหม่ หรือปรับปรุงที่อยู่อาศัยเดิม เช่น บ้าน อาคารพาณิชย์ โรงแรม และคอนโดฯ โดยการออกแบบจะต้องทำให้ถูกต้องตามกฎหมายควบคุมอาคารและเทศบัญญัติ อีกทั้งมีความเหมาะสมกับสภาพแวดล้อม และเลือกใช้วัสดุก่อสร้างที่มีคุณภาพ

อนึ่ง บริษัท บางจากฯ ให้การสนับสนุนมหาวิทยาลัยในการออกแบบและมีการจัดแสดงผลงานริเริ่มสร้างสรรค์ของทั้ง 13 มหาวิทยาลัย เผยแพร่ให้แก่ประชาชนและผู้ที่เกี่ยวข้องได้ประมาณเดือนมกราคม 2556

ตัวอย่างภาพบ้านโซลาร์เซลล์และภาพประกอบจาก : www.solardecathlon.gov